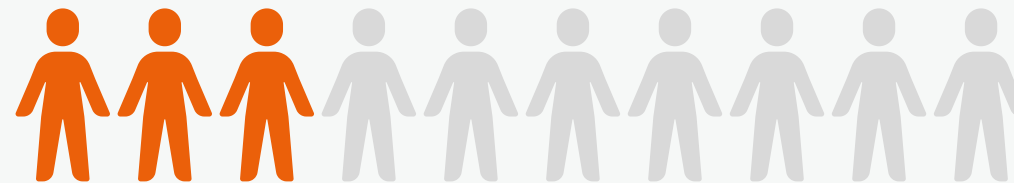


Berufsorientierung digital oder vor Ort?

68 % der Teilnehmerinnen am Girls' Day halten digitale und Präsenz-Formate für eine hilfreiche Berufsorientierung gleichermaßen geeignet.



28 % präferieren in dieser Hinsicht Angebote vor Ort.



Positive Resonanz der Teilnehmerinnen



92 %

**Über 9 von 10 Teilnehmerinnen
bewerten ihren Girls' Day 2021
sehr gut oder gut.**

**"Mir hat der Girls' Day sehr gut gefallen und
ich freue mich schon auf nächstes Jahr, wenn
ich wieder an einem teilnehmen kann."**

Der Girls' Day hilft bei der Berufsorientierung

72 %

der Teilnehmerinnen fanden den Tag **sehr hilfreich** oder **hilfreich**, um eine bessere Vorstellung davon zu bekommen, was sie später einmal beruflich machen wollen.

49 %

können sich sogar vorstellen, in dem kennengelernten **Berufsfeld zu arbeiten.**

72 %

haben für sie **neue und interessante Berufsfelder** kennengelernt.

43 %

äußern Interesse daran, in Kontakt zu bleiben, ein **Praktikum, eine Ausbildung oder ein Studium** in dem besuchten Unternehmen / der Institution zu absolvieren.

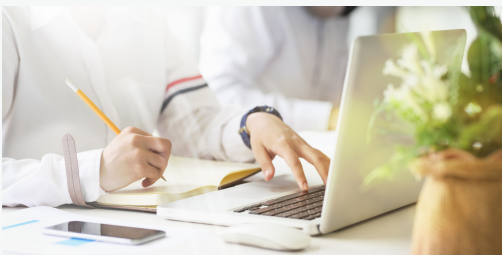
Was macht den Girls' Day besonders erfolgreich?



Eine **schulische Vorbereitung des Girls' Day**: Wenn vor dem Aktionstag Themen der Berufsorientierung im Unterricht behandelt wurden, bewerteten die Teilnehmerinnen den Girls' Day als besonders hilfreich.



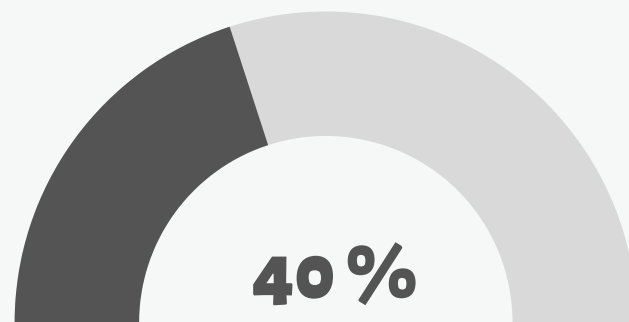
Das **praktische Ausprobieren** ist den Teilnehmerinnen sehr wichtig: Jede Zweite wünschte sich mehr davon (54 %).



Ein **digitales Angebot zur Berufsorientierung** braucht ein **abwechslungsreiches und interaktives Programm** - und auch ein **wenig technischen Support**: 27 % der Teilnehmerinnen hätten gerne mehr Unterstützung bei der Teilnahme gehabt.

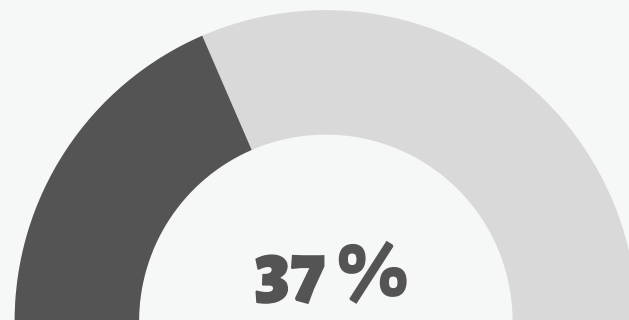
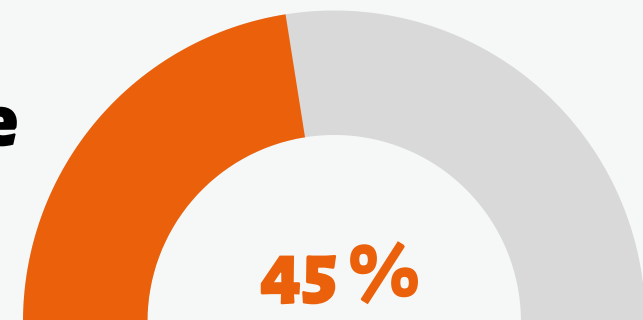
Welche Berufstätigkeiten kannst du dir in Zukunft vorstellen?

vor dem Girls' Day

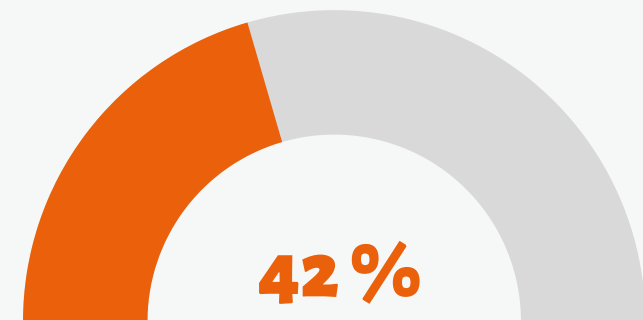


Technische Berufe

nach dem Girls' Day



**Informatik
und IT-Berufe**



Konkrete Berufswünsche von Mädchen

IT-Berufe

vor dem Girls' Day

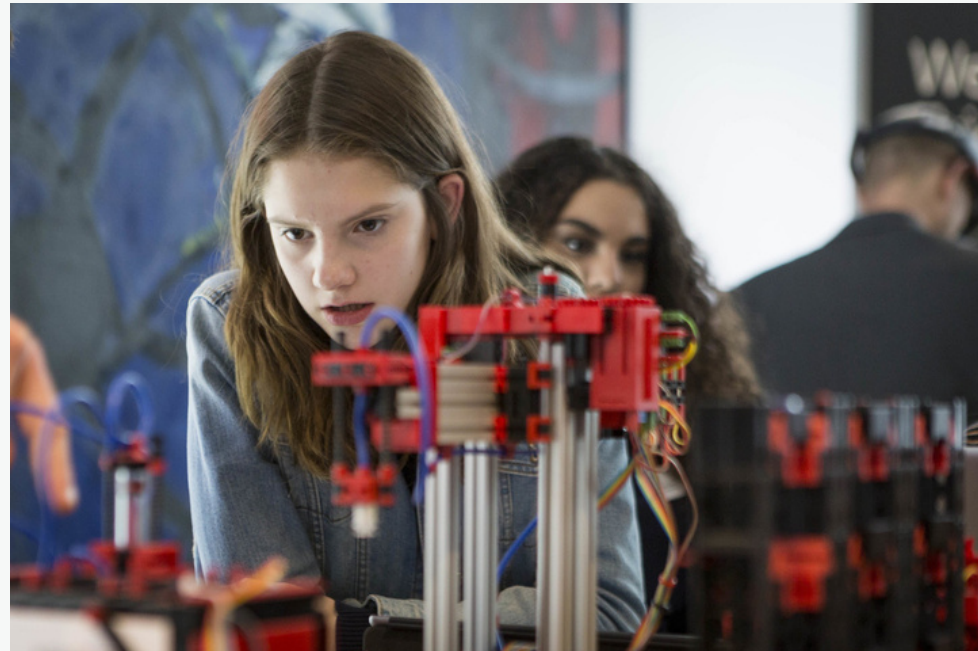


8 %

nach dem Girls' Day



17 %



5 %

**Technische
Studiengänge**



11 %